

РЕД ОС

# как платформа импортозамещения государственных органов



Заместитель директора департамента  
развития системных продуктов

Ивлев Иван Васильевич



Москва, 2021



О компании РЕД СОФТ



**РЕД СОФТ** - российский разработчик и поставщик решений на основе программного обеспечения с открытым исходным кодом



Разработка, внедрение и сопровождение **прикладного и общесистемного программного обеспечения** в Российской Федерации



Общая численность сотрудников: **более 260 человек**



Подразделения: **Москва, Дубна, Муром, Тверь**

## Лицензия ФСБ России на разработку СКЗИ ЛСЗ № 016495 от 12.07.2019



## Лицензия ФСТЭК России на разработку СЗИ №1352 от 28.11.2014 г.



## Лицензия ФСТЭК России на деятельность ТЗКИ №2504 от 28.11.2014 г.





**РЕД СОФТ** осуществляет деятельность в сфере государственной информатизации Российской Федерации

1



3751



4312



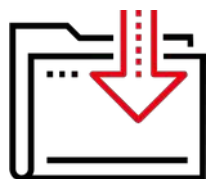
4370

6929



О продукте

# РЕД ОС



1

Linux дистрибутив  
RPM-формата



2

Разрабатывается  
с **2014** года



3

Исключительные  
права **РЕД СОФТ**



4

Единый реестр  
русских программ  
для ЭВМ и баз данных  
Минкомсвязи России  
(№3751)





- Срок сопровождения релиза — 3 года с момента выпуска
- Ежегодный выпуск релизов
- «Мягкий» переход без необходимости переустановки
- Выпуск релизов по классической схеме (LTS)

## РЕДАКЦИИ

- «Стандартная» - наиболее свежий и актуальный набор пакетов
- «Сертифицированная» - сертифицирована ФСТЭК России

## КОНФИГУРАЦИИ

- «Сервер»
- «Рабочая станция»

## АРХИТЕКТУРА

- x86,
- X86\_64
- ARM (в том числе ЭЛВИС, БАЙКАЛ, Huawei Taishan (Kunpeng)), Эльбрус\*

**СИСТЕМА СЕРТИФИКАЦИИ  
СРЕДСТВ ЗАЩИТЫ ИНФОРМАЦИИ**

ПО ТРЕБОВАНИЯМ БЕЗОПАСНОСТИ ИНФОРМАЦИИ  
№ РОСС RU.0001.01БИ00

---

**СЕРТИФИКАТ СООТВЕТСТВИЯ  
№ 4060**

Внесен в государственный реестр системы сертификации  
средств защиты информации по требованиям безопасности информации  
12 января 2019 г.

Выдан: 12 января 2019 г.  
Действителен до: 12 января 2024 г.

Настоящий сертификат удостоверяет, что **операционная система «РЕД ОС»**, разработанная и производимая ООО «РЕД СОФТ» в соответствии с техническими условиями ТУ 02.01-001-29926343-2017, является операционной системой, соответствует требованиям по безопасности информации, установленным в документах «Требования безопасности информации к операционным системам» (ФСТЭК России, 2016) и «Профиль защиты операционных систем типа А четвертого класса защиты. ИТОС.А4.ПЗ» (ФСТЭК России, 2017) при выполнении указаний по эксплуатации, приведенных в формуляре RU.29926343.02.01-01.30.

Сертификат выдан на основании технического заключения от 02.11.2018, оформленного по результатам сертификационных испытаний испытательной лабораторией ЗАО ГИЦ ПС ВТ (аттестат аккредитации от 05.05.2016 № СЗИ RU.0001.01БИ00.Б005), и экспертного заключения от 26.11.2018, оформленного органом по сертификации ООО «ЦБИ» (аттестат аккредитации от 11.04.2016 № СЗИ RU.0001.01БИ00.А001).

Заявитель: ООО «РЕД СОФТ»  
Адрес: 105066, г. Москва, ул. Доброслободская, д. 6 стр. 1, эт. 4, пом. I, ком. 7  
Телефон: (495) 285-6268

**ЗАМЕСТИТЕЛЬ ДИРЕКТОРА ФСТЭК РОССИИ**

  
В.Лютиков

## Сертификат **ФСТЭК России №4060** от **12.01.2019 г.** Профиль защиты **ИТ.ОС.А4.ПЗ**

РЕД ОС может применяться:

- **ИСОП до II класса** включительно
- **АСУ ТП до I класса** защищенности включительно
- **ГИС до I класса** защищенности включительно
- **ИСПДн до I уровня** защищенности включительно
- **КИИ до I категории значимости** включительно

**Регулярный** инспекционный контроль

- Бессрочные и срочные лицензии
- Поинсталляционное лицензирование
- Не зависит от типа инсталляции (физическая или виртуальная)
- Не зависит от количества пользователей
- Не зависит от характеристик оборудования
- 1 год технической поддержки в составе лицензии
- Новые версии бесплатно при активной ТП
- Нет штрафа за прерывание ТП

## Базовый уровень SLA:

- Количество обращений – без ограничений
- Прием обращений по электронной почте
- Приём и обработка обращений с 9:00 до 18:00 (МСК) по рабочим дням
- Время реакции: до 24 часов
- Предоставление обновлений (новых версий) РЕД ОС
- Доступ к репозиторию РЕД ОС
- Доступ к базе знаний РЕД ОС

## Стандартный уровень SLA:

- Количество обращений – без ограничений
- Прием обращений по электронной почте, телефону, трекеру
- Приём и обработка обращений с 9:00 до 18:00 (МСК) по рабочим дням
- Время реакции: до 1 часа
- Предоставление обновлений (новых версий) РЕД ОС
- Доступ к репозиторию РЕД ОС
- Доступ к базе знаний РЕД ОС

## Расширенный уровень SLA:

- Выделенный трекер обращений
- Расширенное время приёма обращений вплоть до 24x7x365
- Расширение репозитория РЕД ОС и приоритетность обновлений
- Сокращение времени реакции на обращение
- Выделенный инженер линии технической поддержки
- Выработка рекомендаций по оптимизации работы
- Разработка прикладных приложений и включений их в репозиторий
- Консультации специалистов и их участие в проектировании систем
- Добавление требуемого функционала в РЕД ОС в приоритетном режиме



## Конфигурация «Рабочая станция»

Рабочий стол и офис



Коммуникации



Мультимедиа

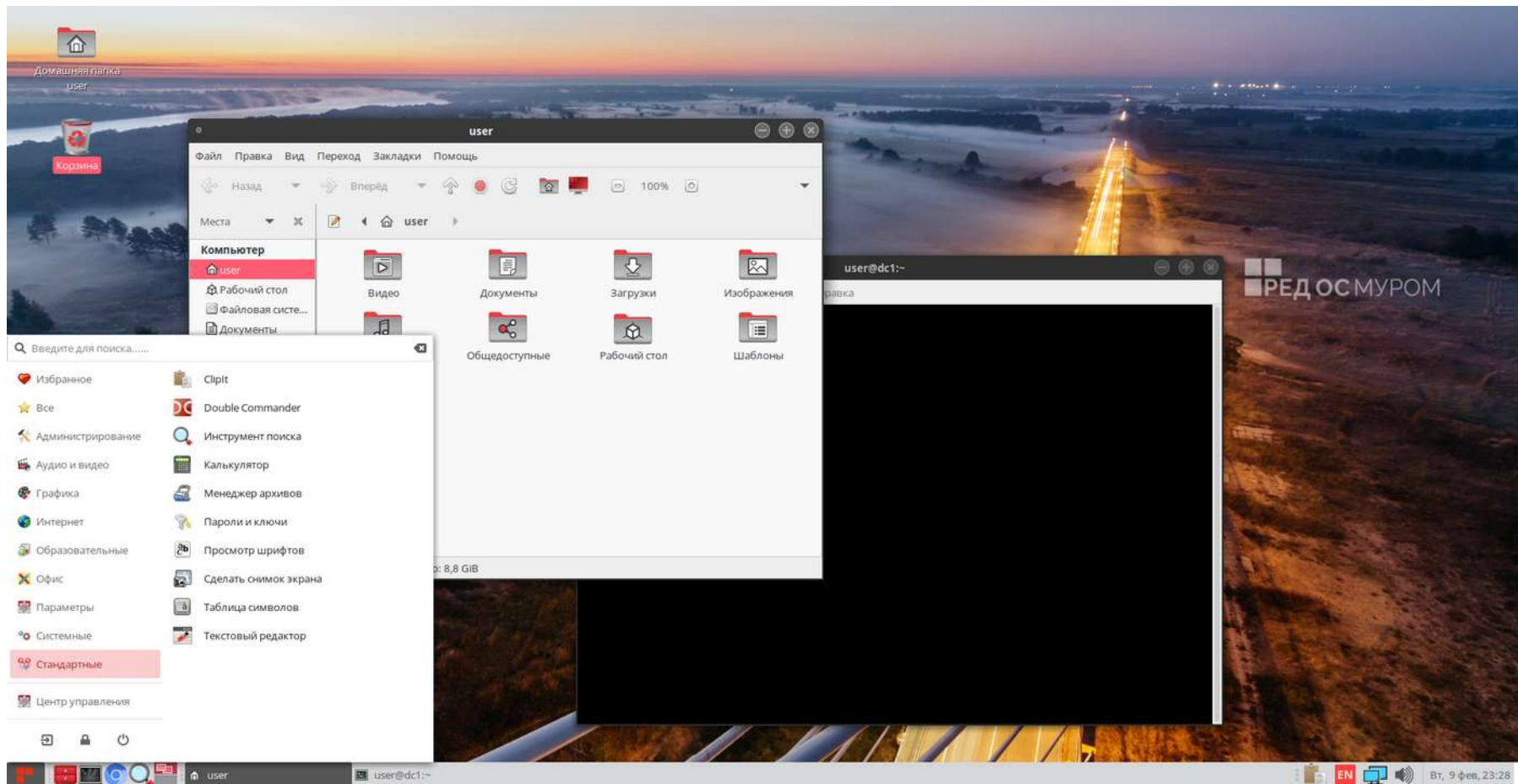


Прочее



... и многое другое!

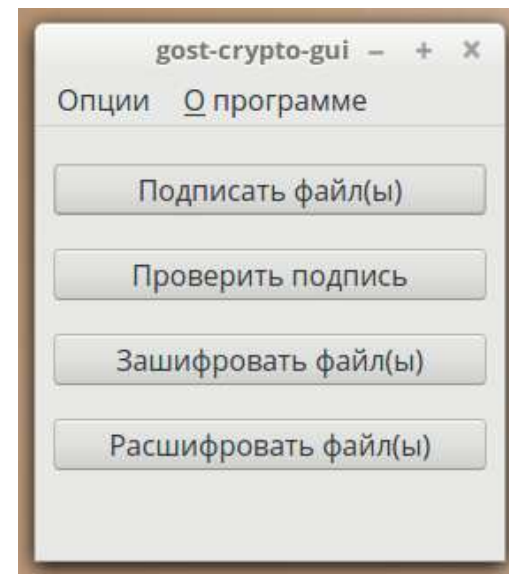
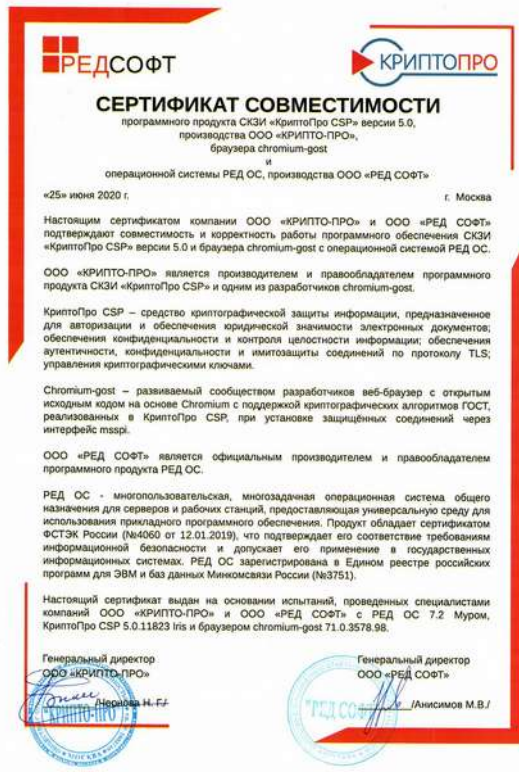




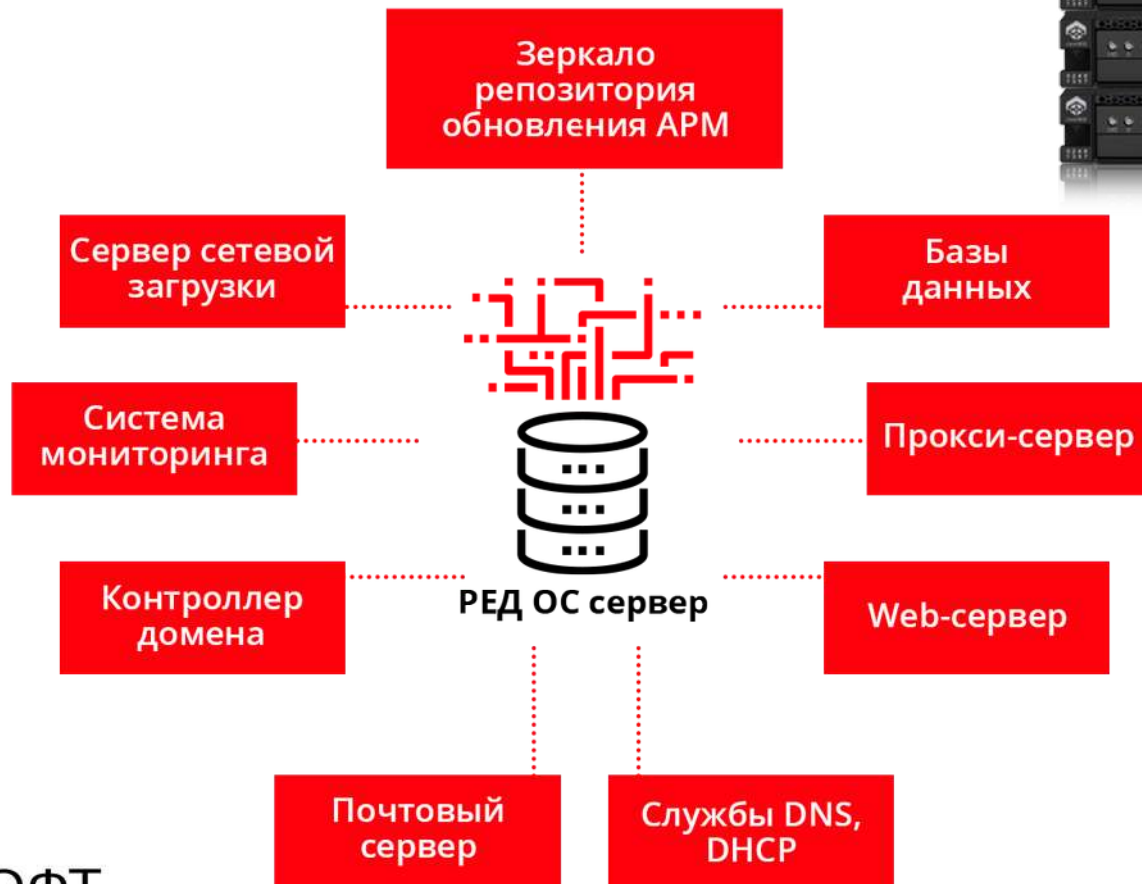




## Утилита «Подпись и шифрование файлов»



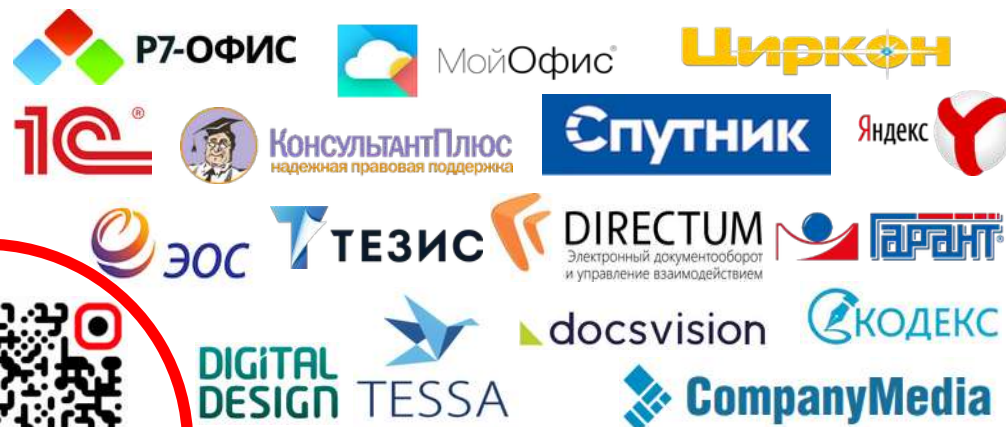
## Конфигурация «Сервер»



## Средства защиты информации



## Прикладное ПО



## Аппаратное обеспечение



## Специализированное ПО





Решения на базе РЕД ОС

# РЕДОС



## Примеры внедрений



Курская область



ЯНАО



Волгоградская область



Курганская область



Калужская область



РЕД ОС - СЗИ, реализующее функции защиты **от несанкционированного доступа к информации.**

ОС включает функции безопасности: ИАФ, УПД, РСБ, ОПС, ЗИС, ЗНИ, ОЦЛ, АНЗ и т.д.

2ФА



VPN



КОД БЕЗОПАСНОСТИ

SIEM/DLP



STAFFCOP



Ростелеком  
Солар

СКЗИ



АВЗ



Dr.WEB®

ОС



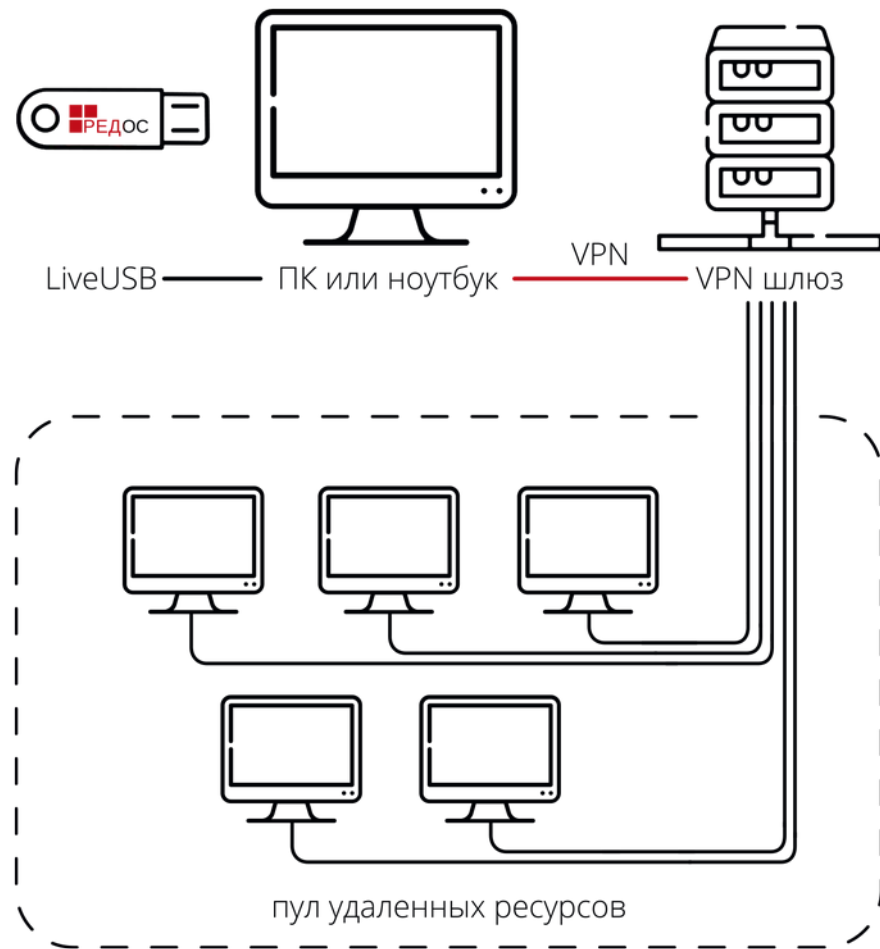
РЕДОС

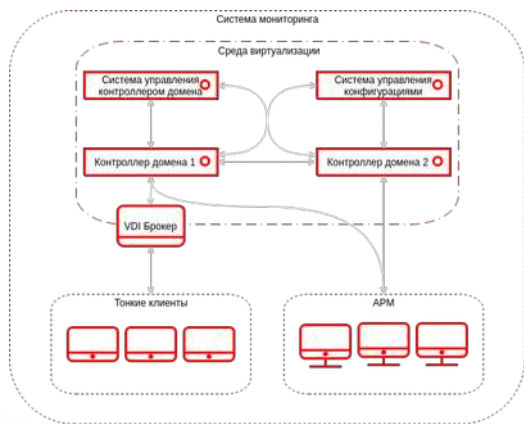
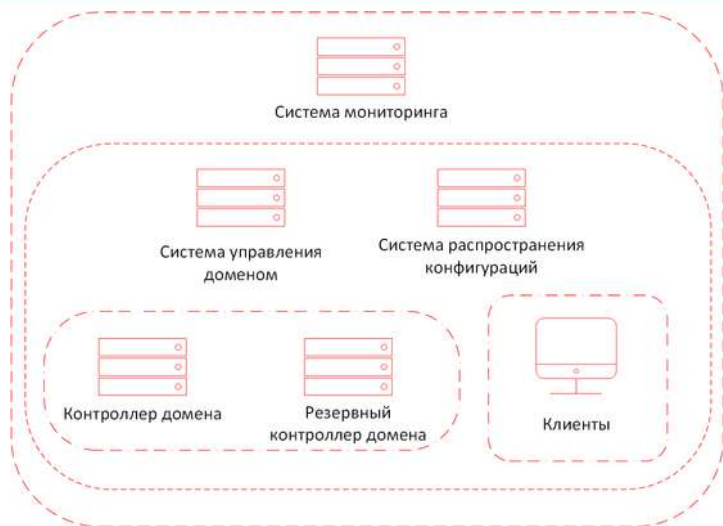
МДЗ



## «Работаем дома» – организация удаленного рабочего места

- 1) Подключаем LiveUSB РЕД ОС и загружаем доверенную среду, изолированную от основной ОС.
- 2) После загрузки доступны режимы «терминальный клиент» или «рабочая станция».
- 3) ОС строит защищенные каналы к удаленным корпоративным ресурсам на основе VPN и VDI технологий.
- 4) По завершении работы выключаем LiveUSB и возвращаем компьютер в исходное состояние.





РЕД СУИ

root Online

Управление идентификационными данными

Пользователи Узлы Группы Сервисы Dropdown

Show 10 entries Search:

Логин	Имя	Фамилия	Статус	UID	Почтовый адрес	Номер телефона	Описание
administrator							
buhuser1	buhuser1						
guest							
ivan	Иван	Петров					
krbtgt							
testuser	testuser	test					

Showing 1 to 6 of 6 entries

Previous 1 Next

- Централизованное хранение учётных записей пользователей
- Поддержка межсайтовой репликации, работающей в двунаправленном режиме
- Двунаправленная репликация групповых политик
- Автоматическая регистрация в DNS сервере домена новых узлов сети
- Поддержка расширений групповой политики
- Управление рабочими станциями и серверами РЕД ОС, Windows и пр.
- Централизованное управление конфигурациями рабочих станций и серверов с веб-интерфейсом
- Управление DNS сервером в домене



РЕД СУИ

root Online

ГЛАВНОЕ МЕНЮ

- Главная панель
- Управление доменом
- Запуск сценариев
- Бекап данных
- Отключенные службы
- Документация

УВЕДОМЛЕНИЯ

- Важно

## Плейбуки Ansible

Home Tables Data tables

Новый сценарий

Show 10 entries Search:

Сценарий	Плейбук	Группа	Последний запуск
Графический интерфейс в ИТ отделе	Смена графического интерфейса	ИТ Отдел	
Мультимедиа для Бухгалтерии	Установка мультимедиа	Бухгалтерия	
Парольные политики в Учетном	Парольные политики	Учетный	

Showing 1 to 3 of 3 entries

Previous 1 Next

Интеграция  
в домены

Контроль безопасности  
Контроль приложений  
Контроль сетевых каталогов  
Контроль графического окружения

Встроенные  
политики  
управления

Управление и  
выполнение  
плейбуков Ansible

Графический  
веб-интерфейс



## REDWine

Производители, windows-ПО которых адаптировано средствами redwine:

- БФТ
- Инфоклиника
- MED-Complete
- Катарсис
- KeySystems
- Справки БК

Основные направления доработки redwine:

- обеспечение использования СКЗИ
- совместимость графического интерфейса
- совместимость периферийного оборудования
- бинарные патчи для legacy-ПО

# Примеры внедрений



ФССП России

- Многоуровневая иерархическая инфраструктура репозиториев ОС
- Федеральный ЦОД и 85 региональных ЦОД
- Отказоустойчивый кластер РЦОД - отказоустойчивость 99,9%
- Юридически значимый ЭДО с применением квалифицированной ЭП
- Топ-5 по объему обмена в СМЭВ

## **Процент внедрения:**

- рабочих станций - 85% (36 820 из 42 904)
- серверов - 99% (2 633 из 2 662)



## Курская область

Единые рекомендации в регионе  
58 органов власти и местного самоуправления  
Более 1200 рабочих мест на РЕД ОС



## МФЦ Курской области

Всего рабочих станций  $\approx$  500  
Из них на РЕД ОС — 65%  
Более 15 подсистем АИС МФЦ  
Контур МФЦ аттестован



## Юго-Западный государственный университет

Программа бакалавриата по направлению  
«Программная инженерия» включает занятия по теме  
«Использование операционной системы РЕД ОС».



## Ямало-ненецкий автономный округ

Единые рекомендации в регионе  
8 органов власти и 5 местного самоуправления  
Более 3 000 рабочих мест на РЕД ОС



## Город Лабытнанги

Всего в администрации города и подведомственных организациях внедрено 140 рабочих станций и 6 серверов.  
Внедрена и эксплуатируется инфраструктура виртуальных рабочих столов



## Министерство труда и занятости населения Оренбургской области

Более 300 рабочих мест

На РЕД ОС более 62%

Сжатые сроки реализации проекта

Увеличение оказания гос. услуг в электронной форме на 17%,

Увеличение запросов по системе СМЭВ более чем в 2.5 раза

«Учебный центр министерства труда и  
занятости населения Оренбургской области

Аккредитованный учебный центр  
Учебные курсы по РЕД ОС





**Ростелеком**

Около 1000 информационных систем  
Более 4000 серверов

Проведено комплексное тестирование продукта на соответствие критериям к серверной операционной системы.

27.11.2020 г. ООО «РЕД СОФТ» и ПАО «Ростелеком» заключили лицензионный договор о предоставлении права на использование операционной системы РЕД ОС производства компании РЕД СОФТ.

ПАО «Ростелеком» и все его аффилированные лица приобрели право на использование РЕД ОС стандартной редакции конфигурации «Сервер» исключительно во внутренних системах ПАО и его аффилированных лиц на всей территории Российской Федерации.





## ГУП РК «Черноморнефтегаз»

Импортозамещение в условиях жёсткой санкционной политики в регионе  
Внедрено и эксплуатируется 425 рабочих мест на РЕД ОС  
Выполнены показатели импортозамещения по Приказу №486





Курская область



ЯНАО



Волгоградская  
область



Курганская  
область



Кемеровская  
область



Калужская  
область



Краснодарский  
край



Республика  
Дагестан



Новгородская  
область



Республика  
Марий Эл



Приморский  
край



Магаданская  
область



# РЕД ОС 7.3

- LTS ядро версии 5.10 с полноценной поддержкой процессоров INTEL 10 поколения и графических карт AMD iGPU Vega 6
- Расширен перечень поддержки периферийного оборудования.
- Дистрибутив содержит обновленные библиотеки драйверов для Epson, HP, Canon
- Актуализированы версии пакетов
- Сертификация по новым требованиям уровней доверия Приказа ФСТЭК России от 2 июня 2020 г. N 76
- Сертификация ФСТЭК России плановый срок — 3 квартал 2021 года
- Бесплатно для действующих клиентов технической поддержки
- Бесплатно для физических лиц

# Спасибо за внимание!

---

[www.red-soft.ru](http://www.red-soft.ru)  
[redos@red-soft.ru](mailto:redos@red-soft.ru)

