

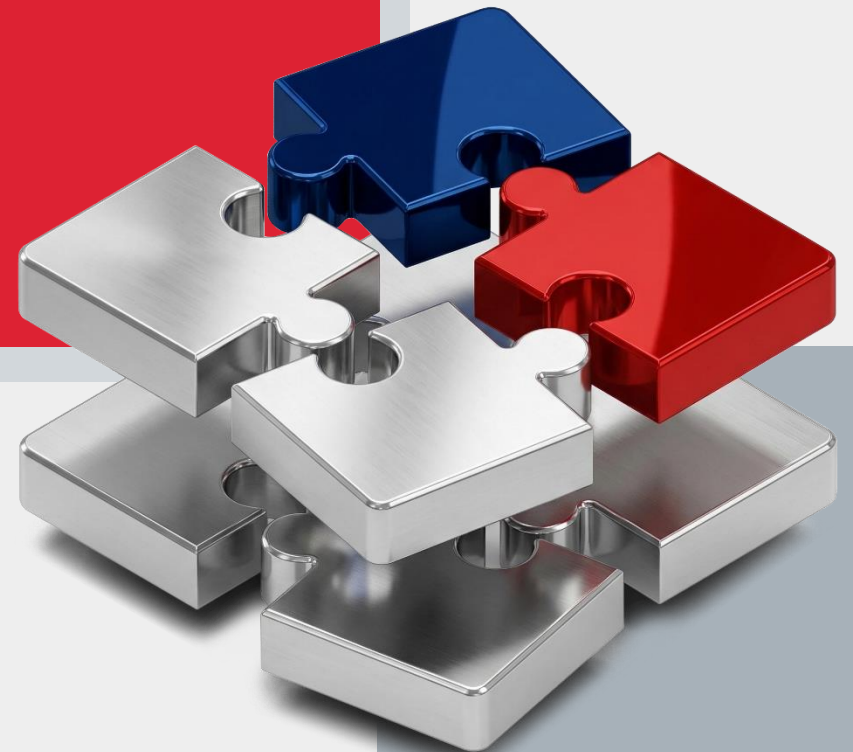
РУТОКЕН

КОМПАНИЯ
ПРАКТИВ

Командные игры на поле аутентификации

Владимир Иванов

Директор по развитию,
Компания «Актив»



Приказ ФСТЭК №117

Кого затронет:



Муниципальные
информационные
системы (МИС)



Государственные
органы



Государственные
унитарные предприятия
и учреждения

Что добавилось в требованиях:



Применять строгую аутентификацию для осуществления привилегированного доступа к ИС. В случае технической невозможности ее применения – использовать усиленную многофакторную аутентификацию.



Нормативно-правовая база по МФА

Прямое указание

- ✓ Приказы ФСТЭК №117
ГИС класса К1
- ✓ ГОСТ 57580.1-2017
Набор мер РД
- ✓ СТО БР БФБО-1.8-2024
- ✓ PCI DSS
Раздел 8.3
- ✓ NIST SP 800-207, NIST
CSF, CIS Controls

Косвенное указание

- ✓ Приказы ФСТЭК №239,
№17, №21, №31
Набор мер ИАФ
- ✓ Указ Президента №250
Усиление мер ИБ



Банк России

Как это было раньше?



Платформенные решения:

- ✓ Служба каталогов
- ✓ Групповые политики
- ✓ Центр сертификации
- ✓ Управление аутентификацией и доступом
- ✓ Credential provider
- ✓ Нативная поддержка TPM и смарт-карт

Платформенные решения:

- ✓ Относительная простота внедрения
- ✓ Универсальность

Возможные пути развития в 2026 году

- ✓ Фрагментированность
- ✓ Многообразие вариантов
- ✓ Ограниченность сценариев
- ✓ Нет ответственного за техподдержку
- ✓ Отсутствие нативной поддержки TPM и смарт-карт
- ✓ Open-source не гарантирует качества и безопасности

Может ли помочь open-source?



- ✓ Отсутствие групповых политик
- ✓ Проблемы с юзабилити
- ✓ Высокие издержки на внедрение и сопровождение
- ✓ Что будет при смене ИТ/ИБ команды?



Возможные пути развития в 2026 году

- ✓ Привязка к одному вендору
- ✓ Отсутствие возможности выбора компонентов
- ✓ Ограниченность решения
- ✓ Непредсказуемая ценовая политика на этапе эксплуатации
- ✓ Неочевидные планы развития

Может ли один вендор решить эту задачу?

- ✓ У нас нет вендора, обладающего достаточными ресурсами для решения всех задач качественно, просто и удобно
- ✓ Высокие риски из-за «фактора автобуса»



Третий путь

Командная игра:

каждый реализует свои лучшие качества!

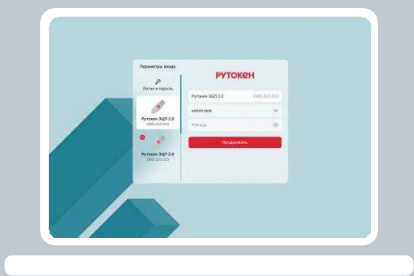


Архитектура решения



Клиентская часть

Рутокен Логон



Отечественные ОС



Смарт-карта
Рутокен
ЭЦП 3.0



Рутокен ЭЦП 3.0



Инфраструктурная часть

Домен

Альт Домен, ALD Pro, РЕД АДМ, Samba DC, FreeIPA, AD

Сервисы

VPN, VDI, CRM, ERP

Центр сертификации SafeTech CA

PKI-management Рутокен KeyBox

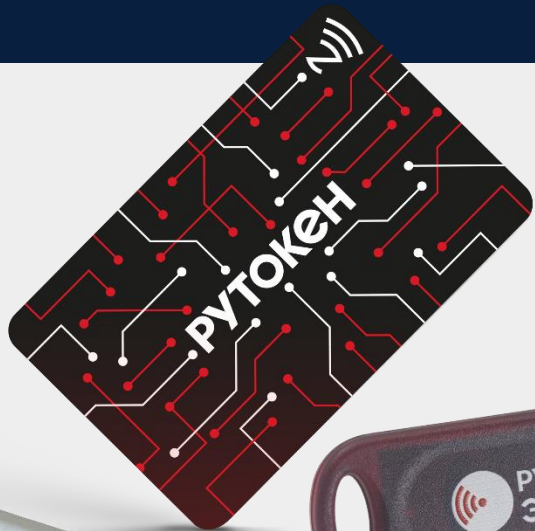
Indeed Access Manager

Клиентская часть



Рутокен Логон для Linux

Удобная и простая реализация строгой аутентификации на базе отечественных Linux-дистрибутивов



Строгая аутентификация

- ✓ Поддержка токенов и смарт-карт Рутокен ЭЦП 3.0

Удобство эксплуатации

- ✓ Автоматизация развертывания
- ✓ Понятно и просто для пользователя

Совместимость

- ✓ ОС Альт, Astra Linux, РЕД ОС
- ✓ Домены Альт Домен, ALD PRO, FreeIPA, РЕД АДМ, SambaDC, AD

Инфраструктурная **часть**



Инфраструктурная часть: центр сертификации SafeTech CA



Корпоративный
иерархический ЦС
для гетерогенных сред

Шаблоны сертификатов
под различные задачи
(TLS, аутентификация,
подпись кода...)

Автоматический выпуск
и обновление
сертификатов



Инфраструктурная часть: Indeed Access Manager



Единая платформа
аутентификации

Централизованное
управление доступом

Enterprise SSO



Инфраструктурная часть: PKI-management Рутокен KeyBox



- ✓ Интеграция компонентов

- ✓ Управление и контроль на базе политик и шаблонов

- ✓ Управление жизненным циклом ключевых носителей и сертификатов

- ✓ Инвентаризация и мониторинг носителей и сертификатов

- ✓ Интеграция со службами каталогов

- ✓ Запись конфигурации Рутокен Логон на смарт-карты и токены



Инфраструктурная часть: ОС, домены и сервисы



ОС и домены



- ОС Альт
- Astra Linux
- РЕД ОС
- ОС Роса

Сервисы

- VPN
- VDI
- CRM
- ERP



- Альт Домен
- ALD Pro
- РЕД АДМ
- Samba DC
- FreeIPA
- AD



ПУД: инфраструктура корпоративного доверия



- ✓ Строгая многофакторная аутентификация
- ✓ Поддержка современных гетерогенных сред
- ✓ Централизованное управление доступом (VPN, VDI, CRM, ERP)
- ✓ Управление жизненным циклом ключевых носителей, ключевой информации и сертификатов
- ✓ Гарантированный уровень защиты

- ✓ Гарантированный уровень защиты
- ✓ Соответствие нормативным актам и стандартам
- ✓ Единая платформа и унификация процесса аутентификации
- ✓ Полная управляемость, гибкость и масштабируемость
- ✓ Оптимизация ресурсов ИТ-подразделений и комфорт для сотрудников
- ✓ Полная управляемость, гибкость и масштабируемость

Платформа управления доступом (ПУД)

»»» Единая платформа аутентификации
пользователей и управления
доступом

Построена на базе трех
вендоров рынка ИБ:

- ✓ Актив (Рутокен)
- ✓ Индид
- ✓ SafeTech Lab



Сайт ПУД



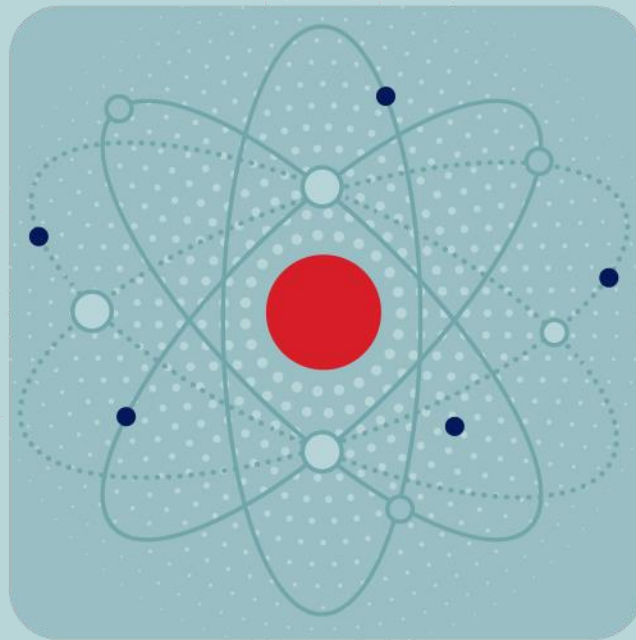
ТЕХНОЛОГИЧЕСКАЯ
ПАРТНЕРСКАЯ КОНФЕРЕНЦИЯ

РУТОКЕН

ОАУ

ТЕХНОЛОГИИ

ДОВЕРИЯ

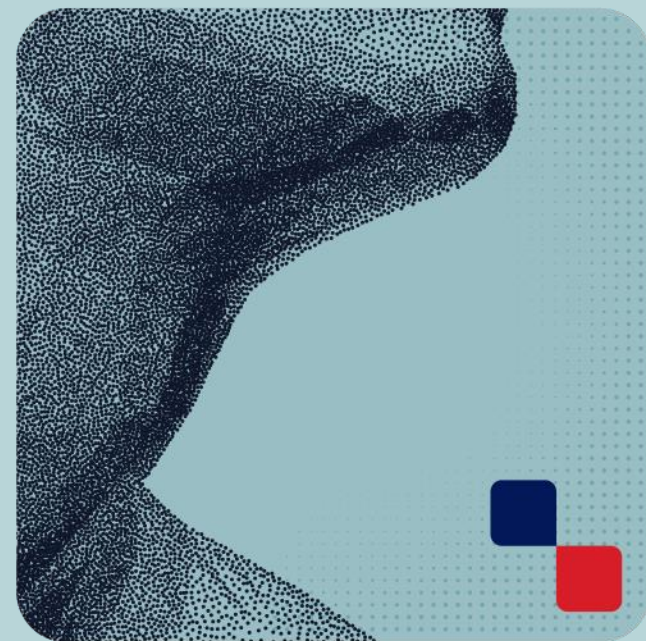


КОМПАНИЯ
ПРАКТИВ



ВРЕМЯ И МЕСТО

10 апреля 2026 года
Hyatt Regency Moscow Petrovsky Park



Контактная информация



Владимир Иванов

Директор по развитию,
Компания «Актив»



info@rutoken.ru



www.rutoken.ru
www.aktiv-company.ru



+7 495 925-77-90

РУТОКЕН

