



Приказ ФСТЭК 117 и не только

от соответствия требованиям к управляемой информационной безопасности с экосистемой приложений «Альфа»

СИСТЕМА МЕНЕДЖМЕНТА ЗАЩИТЫ ИНФОРМАЦИИ

ИБ-процессы должны быть встроены в общую систему управления организацией по циклу

PDCA (Plan-Do-Check-Act)

ISO/IEC 27001

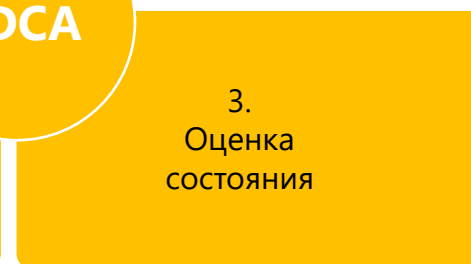
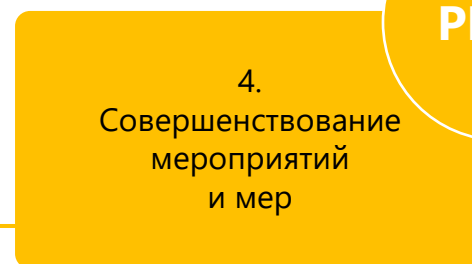
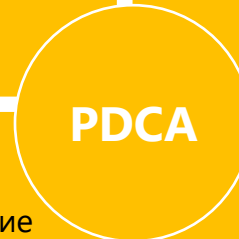
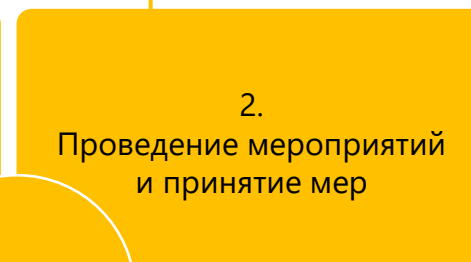
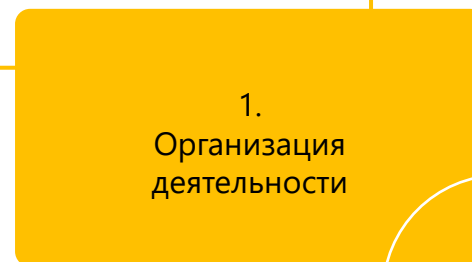


ГОСТ Р ИСО/МЭК 27001-2021



Приказ ФСТЭК России №117

- Политика, стандарты, регламенты
- Учет ресурсов и оценка угроз
- Оценка показателя защищенности Кзи
- Оценка показателя уровня зрелости Пзи



- Техническая защита
- Повышение информированности
- Организация и управление доступом
- Обеспечение РБПО

- Отслеживание изменений
- Актуализация мер защиты
- Уведомление регуляторов

- Контроль уровня защищенности
- Мониторинг инцидентов
- Взаимодействие с ГосСОПКА



Автоматизация выполнения организационных мер по защите ПДн, объектов КИИ и ИС (ГИС)



Сертифицированная идентификация и аутентификация



Повышение уровня информированности сотрудников организаций и подготовка кадров в области информационной безопасности



Автоматизация мониторинга и реагирования на инциденты ИБ



Автоматизация контроля подключения пользователей к информационным системам



Автоматизация процессов учёта и выдачи криптовалют



«АЛЬФА»
экосистема приложений

Организация деятельности

1

Политика,
стандарты,
регламенты

2

Учет ресурсов и
оценка угроз

3

Оценка
показателя
защищенности
Кзи

4

Оценка
показателя
уровня
зрелости Пзи



Автоматизация выполнения организационных мер по защите ПДн, объектов КИИ и ИС (ГИС)

- Идентификация и учет активов
- Определение классов защищенности ИС, уровней защищенности ИСПДн, и категорирование объектов КИИ
- Разработка организационно-распорядительных и технических документов и поддержка их в актуальном состоянии
- Оценка показателя защищенности Кзи
- Взаимодействие с госрегуляторами
- Контроль курируемых организаций

Дополнительная поддержка

Пакет «Лайт»

- ✓ Консультации по НПА
- ✓ Консультации в рамках взаимодействия с Роскомнадзором
- ✓ Консультации в рамках взаимодействия с органами прокуратуры

Пакет «Эксперт»

- ✓ Пакет «Лайт»
- Консультации по НПА и при внесении данных *(адаптированные под бизнес-процессы пользователя)*
- Консультации в рамках взаимодействия с ФСБ России
- Консультации в рамках взаимодействия со ФСТЭК России
- Приоритетное рассмотрение обращений пользователя *(выявление ошибок в работе системы)*

Документы, формируемые в АльфаДок по требованиям 117 приказа

1

Политика защиты информации

1

Стандарт ЗИ (7 разделов требований)

12

Регламентов по ЗИ

6

Приказов о назначении ответственных лиц

10

Иных локальных актов (приказы, акты и т.д.)

3

Сложных технических документа (Модель угроз, Техпаспорт, Техзадание)



[Подробный перечень документов по приказу № 117](#)

** Не охватывает деятельность по разработке безопасного программного обеспечения и защиты систем искусственного интеллекта*

Проведение мероприятий и принятие мер

1

Техническая
защита

2

Повышение
информированности

3

Организация и
управление
доступом

4

Обеспечение
РБПО



Автоматизация повышения уровня информированности сотрудников организаций и подготовки кадров в области информационной безопасности

- Образовательная платформа с готовыми обучающими курсами по обработке и защите ПДн, ГИС (ИС), КИИ
- Возможность создавать или импортировать собственные образовательные курсы
- Платформа для имитации фишинговых атак
- УМК для подготовки студентов, обучающихся на ИБ-специальностях в вузах и учреждениях СПО

Дополнительная поддержка

Дополнительные услуги

Только для on-premise решений

- + Разработка дополнительных шаблонов писем и сайтов с учетом специфики организации
- + Разработка дополнительных курсов и контрольных заданий к ним
- + Адаптация собственных курсов и контрольных заданий к ним под требования организации



Автоматизация контроля подключения пользователей к информационным системам

- Автоматизация заключения соглашений об информационном взаимодействии
- Оцифровка регламентов подключения к ИС
- Единый портал для подачи заявок на подключение к ИС
- Учет пользователей и ИС
- Техническая проверка подключаемых АРМов на соответствие требованиям по ИБ
- Отслеживание актуальности используемых СЗИ с автоматическим уведомлением о необходимости замены
- Доказательная база соответствия пользователей и их АРМов требованиям по ИБ

Дополнительная поддержка

Пакет «Лайт»

- ✓ Консультации в процессе **самостоятельного** внесения изменений в ранее разработанные:
 - Цифровые регламенты подачи и обработки заявок
 - Формы генерируемых документов (соглашений, актов и т.д.)
- ✓ Консультации в процессе создания новых регламентов с использованием возможностей встроенного конструктора бизнес-процессов

Пакет «Эксперт»

- ✓ Пакет «Лайт»
- + внесение изменений **силами разработчика/партнера** в ранее разработанные:
 - Цифровые регламенты подачи и обработки заявок
 - Формы генерируемых документов (соглашений, актов и т.д.)
- + Приоритетное рассмотрение обращений заказчика (выявление ошибок в работе системы)



**Сертифицированное ФСТЭК России средство
идентификации и аутентификации пользователей
информационных систем по технологии единого входа**

- Управление учетными данными пользователей, уровнями доверия к результатам идентификации и аутентификации
- Управление подключенными прикладными программными продуктами, в том числе блокировкой пользователей
- Поддержка двухфакторной аутентификации

Защита

- ГИС до 1 класса защищенности
- ИСПДн до 1 уровня защищенности
- АСУ ТП до 1 класса защищенности
- ЗОКИИ до 1 категории значимости



Автоматизация мониторинга и реагирования на инциденты ИБ

- Интеграция с SIEM-системами (KUMA, TIAS, MP, в планах – SOLAR, RuSIEM)
- Интеграция с ГосСОПКА
- Гибкий конструктор сценариев реагирования и набор действий под каждый тип инцидента
- Возможности оперативного оповещения посредством почты, мессенджеров, SIP телефонии
- Автоматизированное реагирование на инциденты в один клик с помощью агентов (Win, Mac, Ubuntu, Alt, Astra, RedOS)
- Создание карточки инцидента на основе своего шаблона или в формате НКЦКИ. Выгрузка в формате csv.
- Ведение реестра инцидентов ИБ
- Отчетная документация
- Построение карты сети

- Политика, стандарты, регламенты
- Учет ресурсов и оценка угроз
- Оценка показателя защищенности Кзи
- Оценка показателя уровня зрелости Пзи



- Техническая защита
- Повышение информированности
- Организация и управление доступом
- Обеспечение РБПО

1.
Разработка
и планирование

2.
Проведение мероприятий
и принятие мер

PDCA

4.
Совершенствование
мероприятий
и мер

3.
Оценка состояния

- Отслеживание изменений
- Актуализация мер защиты
- Уведомление регуляторов

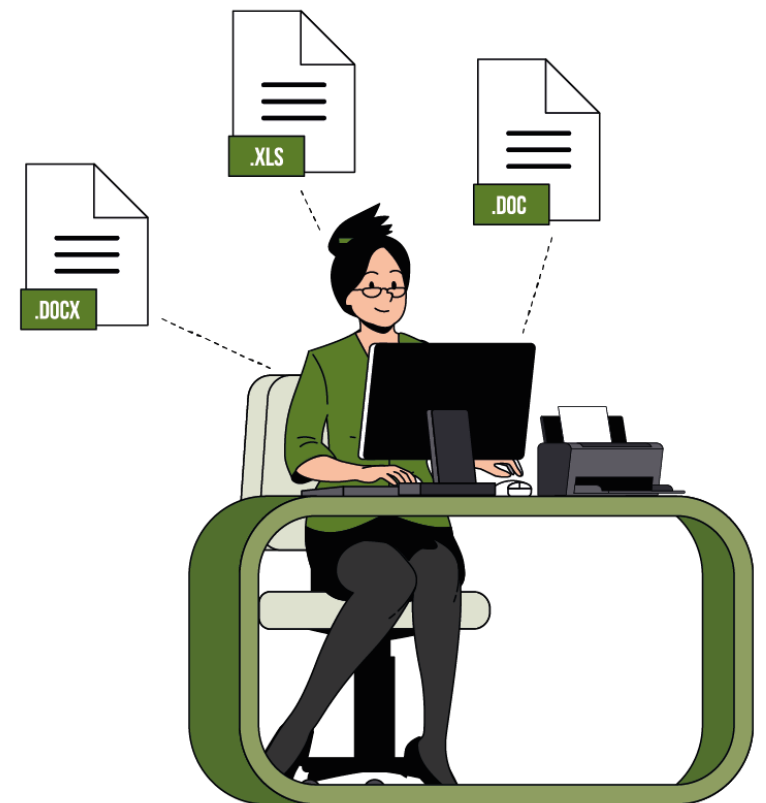


- Контроль уровня защищенности
- Мониторинг инцидентов
- Взаимодействие с ГосСОПКА



Автоматизация процессов учёта и выдачи криптовалют

- Обучение пользователей СКЗИ правилам работы с ними
- Учет выданных экземпляров СКЗИ в электронном виде
- Ведение лицевых счетов пользователей
- Оцифровка регламентов получения СКЗИ
- Единый портал подачи заявок для получения СКЗИ
- Документальное сопровождение жизненного цикла СКЗИ





Внедрение процессов безопасной разработки

- Оценка текущего состояния процессов разработки с точки зрения качества и безопасности
- Участие в процессе управления требованиями ИБ к ПО, контроль за их выполнением
- Проектирование и адаптация процессов РБПО с учетом особенностей принципов разработки и применяемых технологий
- Помощь в проектировании безопасной архитектуры
- Консультирование разработчиков по вопросам безопасного кодирования
- Регламентирование деятельности команд разработки с учетом предъявляемых требований по РБПО

Научно-производственный центр «Кейсистемс-Безопасность»



Являемся участником сообщества Центра компетенций в области РБПО, созданного под эгидой ФСТЭК России и ИСП РАН



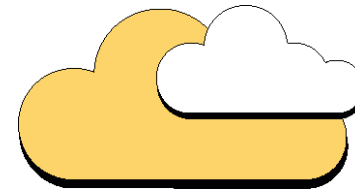
Проводим испытания ПО с исходным кодом в рамках деятельности Центра исследований безопасности системного ПО ИСП РАН

ВАРИАНТЫ ВНЕДРЕНИЯ ПРИЛОЖЕНИЙ ЭКОСИСТЕМЫ «АЛЬФА»



ON PREMISE

- Безопасность хранения вашей информации
- Интеграция с вашими системами
- Возможность бессрочного лицензирования
- Единая система для сети организаций



ON CLOUD

- Быстрое достижение результата
- Минимальные вложения

ИНТЕГРАЦИЯ С 1С

По организации	По подразделению	По должностям	По сотрудникам
Наименование	Является филиалом организации	Полное наименование	ФИО полностью
Краткое наименование	Полное наименование	Наименование	Должность
Полное наименование	Наименование	Дата создания	Должность (в документах)
ИНН	КПП	Дата расформирования	СНИЛС
КПП	Дата создания		Табельный номер
ОГРН	Дата расформирования		Email
Тип			Домашний телефон
Юридический адрес			Телефон
Фактический адрес			Рабочий телефон
Почтовый адрес			Дополнительная контактная информация
Email			
Контактный телефон			

ИНТЕГРАЦИЯ С СИСТЕМАМИ ТЕХНИЧЕСКОЙ ИНВЕНТАРИЗАЦИИ

Наименование	APM-Сканер	MaxPatrol SIEM/VM	Kaspersky Security Center
Сетевое имя	+	+	+
Домен	+	+	+
IP адрес	+	+	+
MAC адрес	+	+	+
Процессор	+	+	+
Материнская плата	+	+	+
Системная память	+	+	+
Видеоадаптер	+		
Дисковые устройства	+		
Приводы CD/DVD	+		
Монитор	+		
Клавиатура	+		
Мышь	+		
Наименование ОС	+	+	
Версия ОС	+	+	
Микропрограммное обеспечение	+		
Версия микропрограммного обеспечения	+		

Комплексные проекты по организации и управлению ИБ:

в **28** регионах

На базе региональных Минцифр

в **16** регионах

На базе региональных МИАЦ

В2В-организации из сфер:

57

организаций

**Промышленное
производство**

41

организация

Энергетика

32

организации

ИТ

30

организаций

Транспорт

25

организаций

Водоснабжение

24

организации

**Коммерческая
медицина**

19

организаций

Наука

16

организаций

**Добыча полезных
ископаемых**

ОСТАЛИСЬ ВОПРОСЫ?

info@npc-ksb.ru

8 800 500 52 33

ПРОТЕСТИРУЙТЕ БЕСПЛАТНО

НА ALFA-DOC.RU

ЗАКАЖИТЕ ПИЛОТНЫЙ ПРОЕКТ

НА ВАШИХ МОЩНОСТЯХ



Наш канал в MAX